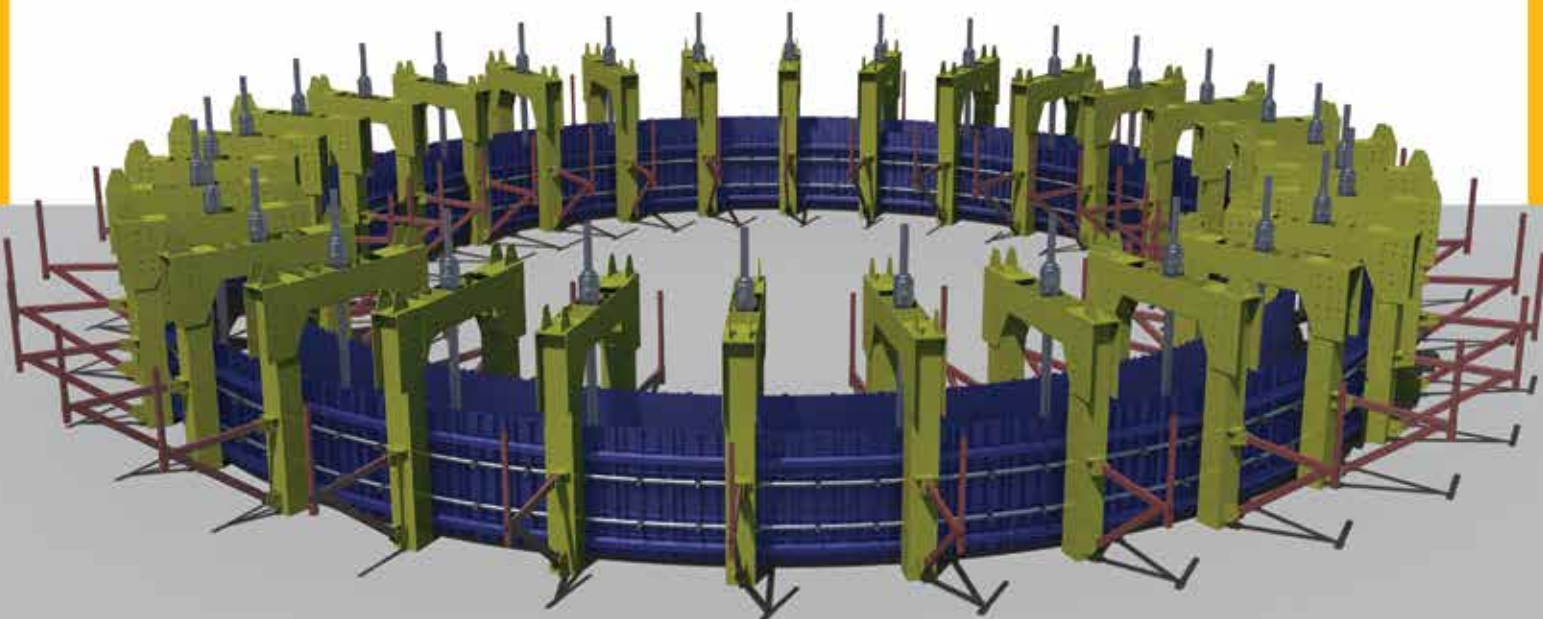


شرکت سازه گستر مدحت

طراح و تولید کننده سیستم های قالب بندی بتن



قالب بندی لغزان



انتقال یکپارچه

در هر مرحله قالب ها به صورت یکپارچه به کمک شمع مرکزی به طبقات بعدی منتقل می گردد .

اجرای سریع

با توجه به اجرای یکپارچه سیستم ، سرعت اجرا افزایش پیدا می کند .

در این روش قالب بندی ، یک عدد شمع در مرکز سازه بتنی قرار می گیرد . این سازه بیشتر به شکل مدور ساخته می شود . سپس شمع هیدرولیک مرکزی قالب را به صورت یکپارچه به بخش بعدی منتقل می کند . این قالب ها معمولا در ارتفاع ۱۰۰ سانتی متری تولید می شود .

این روش قالب بندی برای بتن ریزی انواع سیلوها تک یا چند سلولی ، دیوار های برشی سازه های بلند مرتبه ، مخازن مایعات ، شفت قائم تونل ها ، معادن و ... مورد استفاده قرار می گیرد .

قالب لغزان در دو نوع تولید می شود :

قالب لغزان با مقطع ثابت

قالب لغزان با مقطع متغیر

اگر مقطع سازه ثابت باشد و ضخامت آن تغییر نکند از قالب لغزان استفاده می شود ولی اگر مقطع سازه متغیر باشد و یا ضخامت دیوارهای آن تغییر نماید از قالب لغزان با مقطع متغیر بهره برده می شود .

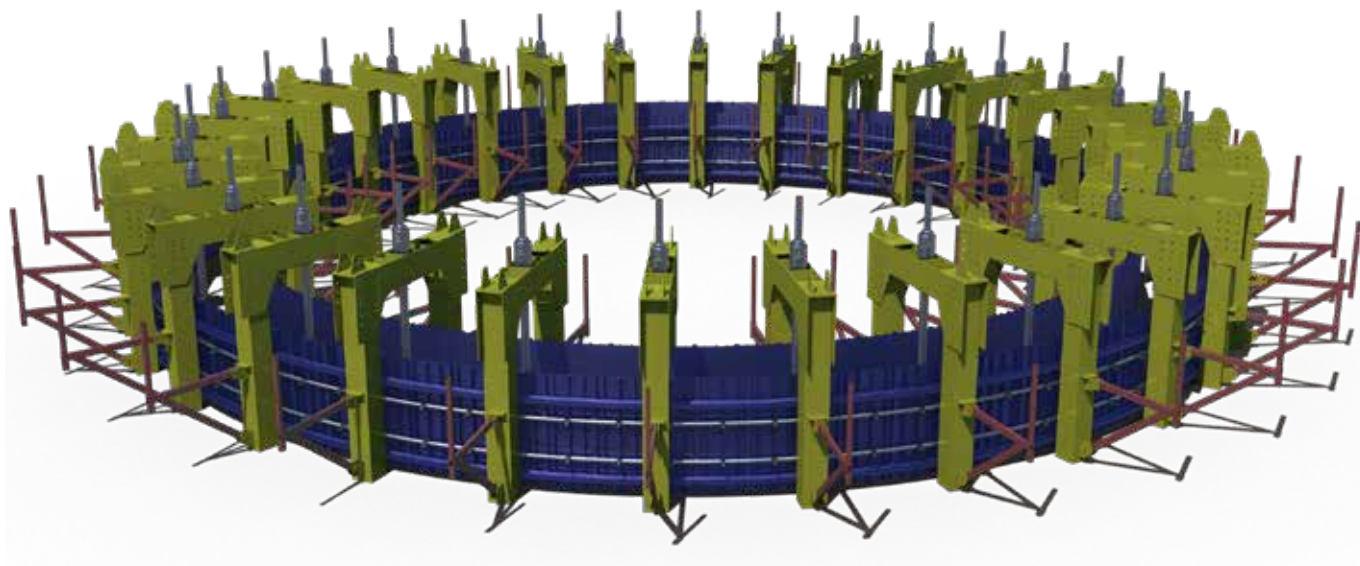
- بتن ریزی یکپارچه
- انتقال سریع بدون نیاز به اتصالات اضافی
- ایجاد سطح بتن اکسپوز
- قالب بندی سریع
- عدم نیاز به دمونتاز سیستم
- امکان انتقال به کمک شمع مرکزی
- اجرای سیلو ها و برج های مختلف
- امکان اجرا به صورت مقطع ثابت و متغیر

بتن ریزی هر طبقه در یک مرحله انجام می گیرد .

قالب ها با لوله های نورد شده داربستی مهار می شوند .

پنل ها توسط اتصالاتی مانند پیمان و گوه و کلمپس به یکدیگر متصل می شود .





شرکت سازه گستر مدحت

طراح و تولید کننده سیستم های قالب بندی بتن



سازه گستر مدحت

Formwork | Scaffolding | Engineering

